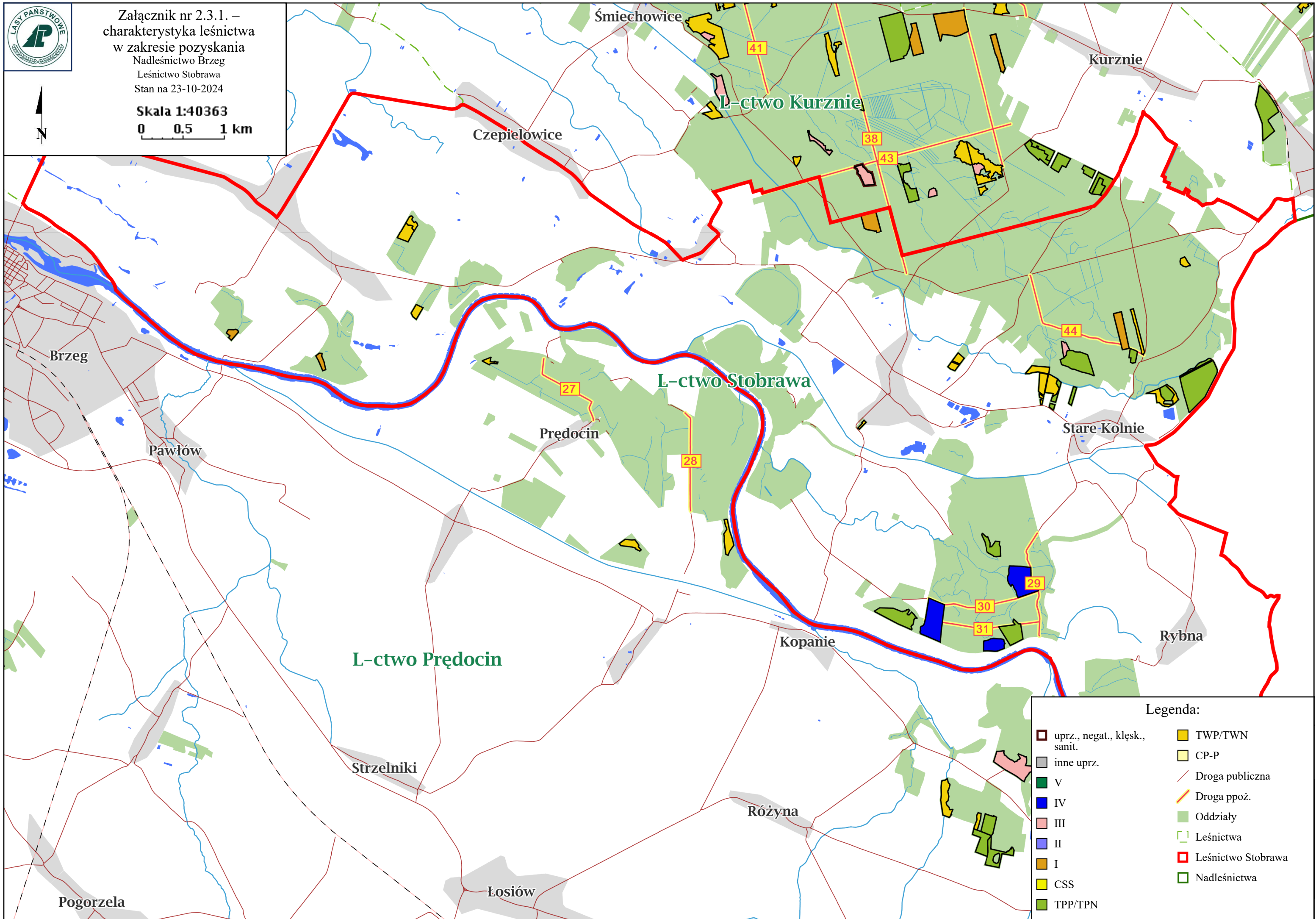




Załącznik nr 2.3.1. –
charakterystyka leśnictwa
w zakresie pozyskania
Nadleśnictwo Brzeg
Leśnictwo Stobrawa
Stan na 23-10-2024

Skala 1:40363

0 0,5 1 km



Legenda:

- | | |
|-------------------------------|--------------------|
| uprz., negat., kłesk., sanit. | TWP/TWN |
| inne uprz. | CP-P |
| V | Droga publiczna |
| IV | Droga ppoż. |
| III | Oddziały |
| II | Leśnictwa |
| I | Leśnictwo Stobrawa |
| CSS | Nadleśnictwa |
| TPP/TPN | |

Charakterystyka leśnictwa w zakresie pozyskania drewna

Leśnictwo Stobrawa

Udział (m3) drewna iglastego [%]	47	%
Udział (m3) drewna optymalnego do pozyskania w technologii maszynowej [%]	40	%
Udział (m3) rębni pierwszych w cięciach rębnych ogółem [%]	53	%
Udział (m3) drewna pozyskiwanego z pozycji ze współczynnikiem > 1 [%]	19	%
Udział (m3) drewna zerwanego ze współczynnikiem > 1 [%]	49	%
Udział (m3) drewna kładowanego (WK) iglastego w drewnie W iglastym [%]	51	%
Udział (m3) S2 krótkiego (poniżej 1,5 mb) w S2 [%]	0,0	%